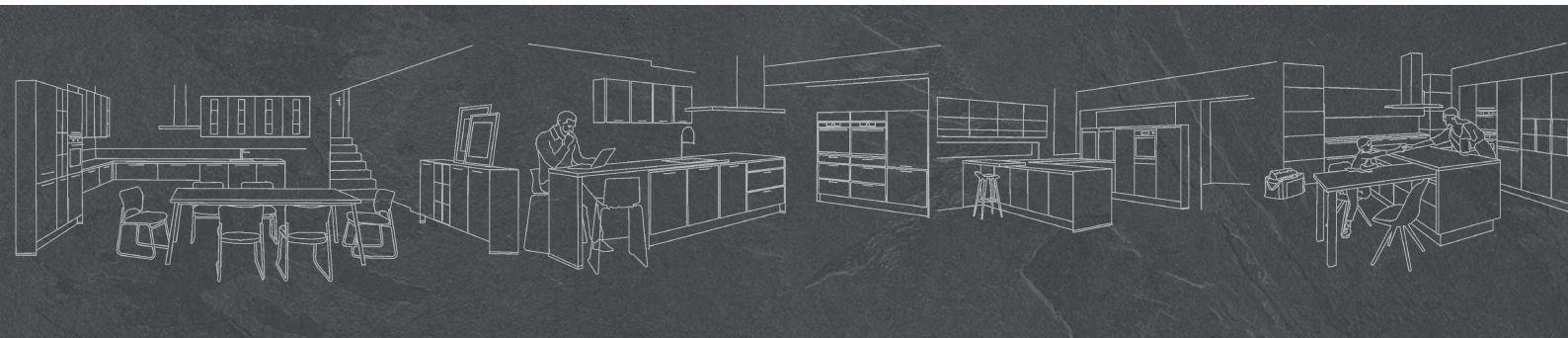


Balans persconferentie

Boekjaar 2017



INHOUD

1. De totale markt voor meubels en keukens in 2017
2. Omzetontwikkeling van nobilia in 2017
 - 2.1. nobilia totaal
 - 2.2. nobilia Duitsland
 - 2.3. nobilia export
3. Ondernemingsgroep nobilia
4. Eigen woonbeurs 2017 en Kollektion 2018
5. Productie en investeringen
6. Milieu en duurzaamheid
7. Medewerkers en opleiding
8. Verwachtingen en planning 2018

1. De totale markt voor meubels en keukens in 2017

Binnen de context van de immo-college begin 2018 evalueert de meubelbranche het afgelopen jaar 2017 als een stabiel jaar voor de Duitse meubelindustrie. De fabrikanten kunnen wederom profiteren van een goed consumentenklimaat, dat het resultaat was van een positieve werkgelegenheids- en inkomstenontwikkeling. Desondanks kon de binnenlandse handel het sterke voorgaande jaar niet overtreffen. De exportmarkten daarentegen toonden in tegenstelling tot dit een ontwikkeling die over het voorjaar heen lag. Voor de markt in zijn geheel gaat het Verband der deutschen Möbelindustrie (Vereniging van de Duitse Meubelindustrie) na drie jaar van sterke groei voor het afgelopen jaar van een omzet op het niveau van vorig jaar uit.

Voor de keukenmeubelindustrie - die bijzonder sterk werd beïnvloed door de ontwikkeling van de nieuwbouw- en renovatie-organisaties - had deze teruglopende woningbouw een negatief effect op de Duitse vraag. Hoewel de bouwvergunningen voor woningen in Duitsland in de eerste drie kwartelen van 2017 met 7 procent daalden, gaan de brancheorganisaties uit van een geringe achteruitgang in vergelijking daarmee. Per eind november is de omzetontwikkeling van de keukenmeubelindustrie in Duitsland met 5,59 procent gedaald. Naast de ontbrekende groei-impulsen door geringe nieuwbouw hebben de geringe kapitaalmarktrends bij de eindverbruiker al in de voorgaande jaren geleid tot een lage spaarquote en een sterke neiging tot consumeren. Deze neiging tot consumeren van de afgelopen jaren resulteerde waarschijnlijk in vooruitgeschoven keukenaankopen, die ontbreken op de markt in het jaar 2017.

De export van de keukenmeubelindustrie ontwikkelde zich met een min van 0.02 procent ten opzichte van het voorgaande jaar beter dan de afzet in Duitsland en kon zo ongeveer het niveau van het voorgaande jaar behalen.

In totaal zien de branchestatistieken voor de keukenmeubelindustrie – met inachtneming van de bijzondere effecten door de gedeeltelijk tijdelijke productie-instelling van afzonderlijke keukenmeubelfabrikanten – per eind november 2017 een ontwikkeling die 3,44 procent onder die van het voorgaande jaar ligt.



Totaalmarkt keukens
- 3,44 %

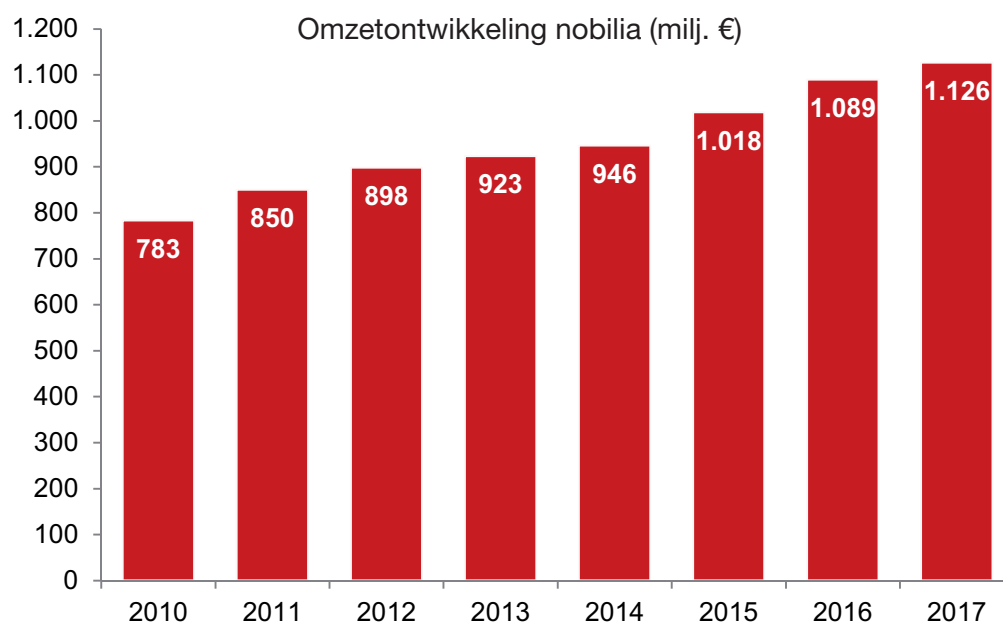
Duitse omzet keukens
- 5,59 %

Buitenlandse omzet keukens
- 0,02 %

2. Omzetontwikkeling van nobilia in 2017

2.1. nobilia totaal

Ondanks de lastige kaderbepalingen heeft nobilia haar continue groei in het jaar 2017 op hoog niveau voortgezet en is opnieuw en zodoende opgewassen tegen de branchetrend. Dalingen in de vraag vanuit een zwakke Duitse markt in de eerste zes maanden konden worden gecompenseerd met een goede export. Hierdoor steeg de omzet met 36,7 miljoen euro tot 1,126 miljard euro. Deze waarde komt overeen met een plus van 3,4 procent ten opzichte van de omzet van 1,089 miljard euro in 2016 en ligt duidelijk boven de brancheontwikkeling.



Bron: nobilia-Werke J. Stickling GmbH & Co. KG

nobilia heeft daarmee weer een constante organische omzetgroei gerealiseerd. Uiteindelijk heeft nobilia zo opnieuw haar positie als marktleider in Duitsland duurzaam bevestigd en haar toonaangevende positie in Europa verder kunnen uitbreiden.

Totale omzet nobilia	1,126 mld. euro
	+ 3,4 %
Keukenorders 2017	675.000

Met ca. 675.000 geproduceerde keukenorders in het afgelopen financiële jaar werd een nieuw recordvolume behaald. Per werkdag verlieten meer dan 3.100 orders onze beide fabrieken in Verl. De omzetsijging resulteerde overwegend uit de handel met houten delen. Deze bereikte met meer dan 6.75 miljoen kasten en ruim 1,55 miljoen werkbladen nieuwe topwaarden.

nobilia biedt haar handelspartners niet alleen keukenmeubels, maar binnen het kader van de zogeheten complete vermarktingshandel ook keukenmeubels inclusief elektrische apparatuur en toebehoren. In dit vermarktingselement hoort nobilia bij de toonaangevende aanbieders. Ongeveer de helft van de geproduceerde keukenorders wordt inclusief elektrische apparaten uitgeleverd. Het assortiment omvat twaalf merken van elektrische apparaten, waaronder vier exclusieve merken. Met dit brede aanbod aan elektrische apparaten dekt nobilia alle prijsklassen - van de instapprijs tot het topsegment.

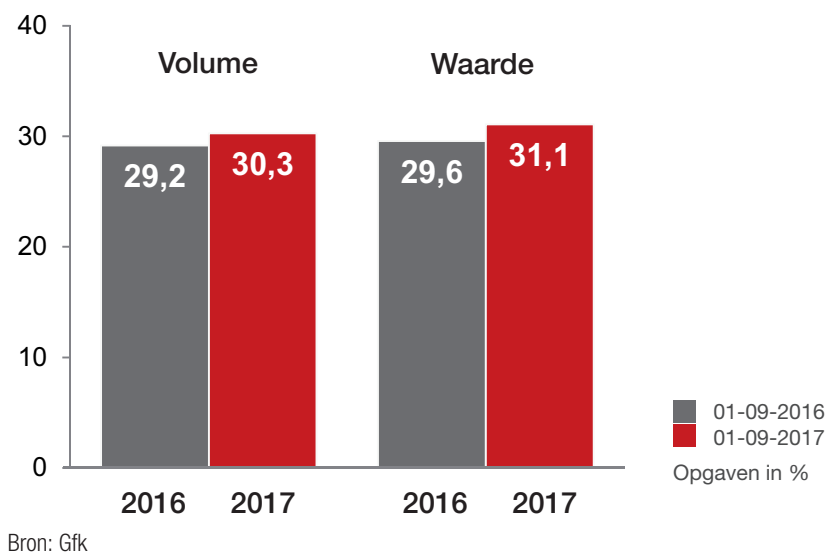
Ten opzichte van het vorige jaar daalden de afzetcijfers voor elektrische apparaten licht en konden geen gelijke pas houden met de volumetoename van de houten delen. Dat kan worden verklaard door een in het algemeen zwakke Duitse markt, waarin de complete vermarktingshandel een bijzonder hoog aandeel heeft. Bovendien volgen handelaarsgroepen eigenmerkstrategieën voor elektrische apparaten. Dat heeft met name invloed op de afzet binnen het prijsinstapgebied waarbij volumes een belangrijke rol spelen.

Daarentegen kon de handel met inbouwapparatuur in de export in het algemeen opnieuw worden uitgebreid. Het door nobilia gevoerde concept van de complete vermarkting kon in de afgelopen jaren bij de handelspartners op vele exportmarkten worden doorgezet vanwege de veelzijdige logistieke voordelen. De eenvoudige en snelle afwikkeling, de goede prijs-kwaliteitsverhouding en de eenvoudige toegankelijkheid via het Internet van het eigen merkaanbod bewijzen zich ook in het buitenland als belangrijke succesfactoren voor onze handelspartners.

De complete vermarkting is echter niet voor alle exportmarkten in dezelfde mate geschikt. Het apparatenassortiment op afzonderlijke exportmarkten wijkt gedeeltelijk af van lokale technische normen. Bovendien stoot de complete vermarkting ook door de regionale onbekendheid van deze vermarktingsmanier op nieuwe markten nog heel vaak op haar grenzen.

2.2. nobilia Duitsland

Met een Duitse omzet van 602,5 milj. euro heeft nobilia in het jaar 2017 ongeveer die van het vorige jaar behaald. In het jaar 2016 lag de Duitse omzet met 604,5 miljoen euro 0.3% boven de waarde van het jaar 2017. Met op de achtergrond de lastige kaderbepalingen op de Duitse markt heeft nobilia zich echter toch beter ontwikkeld dan de branche. Daardoor kon nobilia haar marktaandeel op de Duitse markt volgens de onderzoeken van de GfK verruimen. Zowel wat betreft hoeveelheid alsook waarde kon nobilia marktaandeel erbij nemen en zit nu voor beide boven een marktaandeel van 30 procent. Daarmee komt vrijwel elke derde keuken van nobilia die in Duitsland wordt verkocht uit Verl.



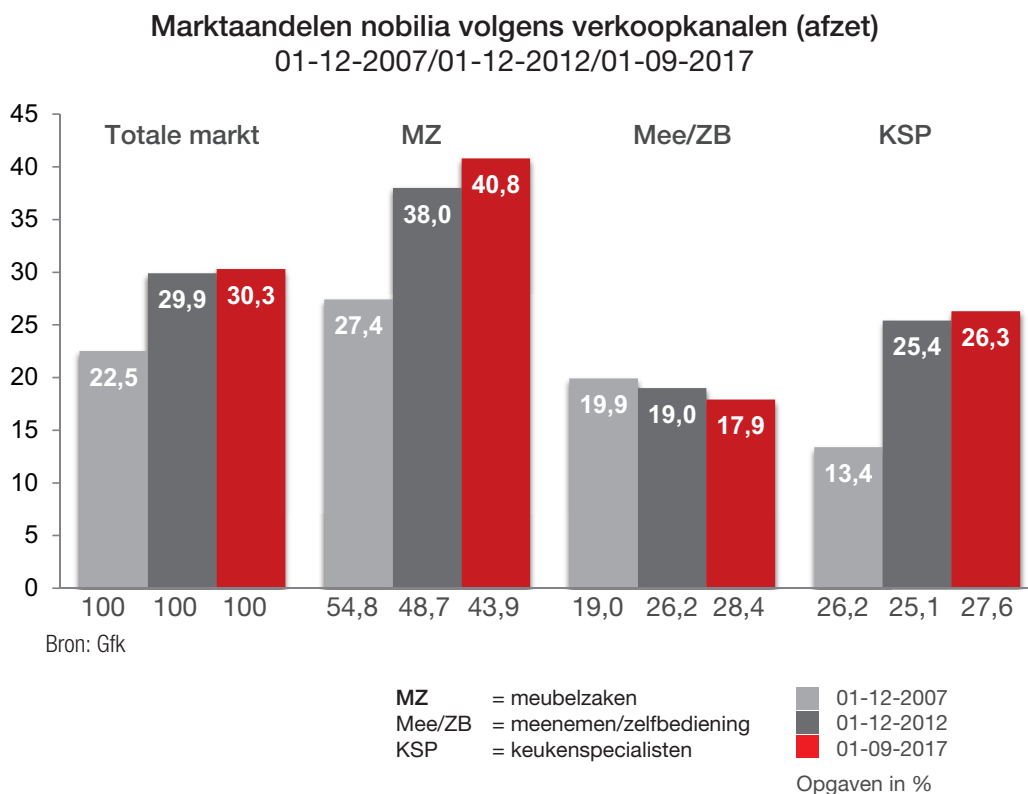


Duitse omzet nobilia
602,5 mln euro

nobilia afzet marktaandeel
30,3 %

nobilia omzet marktaandeel
31,1 %

Naast de analyse van de totaalmarkt bekijkt de GfK ook de drie belangrijkste verkoopkanalen in Duitsland: meubelzaken, meenemen/zelfbediening en keukenspecialisten. De volgende grafiek geeft de langetermijnontwikkeling weer over een periode van tien jaar.



Ruw geschat wordt bijna de helft van de in Duitsland verkochte keukens via het verkoopkanaal van de meubelzaken verkocht. De andere helft wordt voor ongeveer gelijke delen via de verkoopkanalen meenemen/zelfbediening en keukenspecialisten verkocht.

Als we kijken naar de lange termijn wordt duidelijk dat ook voor nobilia het verkoopkanaal via de meubelzaken onveranderd het qua volume sterkste en steeds gestaag groeiende verkoopkanaal is. nobilia behaalt hier een bovengemiddeld hoog marktaandeel van meer dan 40 procent. Volgens de onderzoeken van de GfK is nobilia met deze waarde marktleider in dit verkoopkanaal.

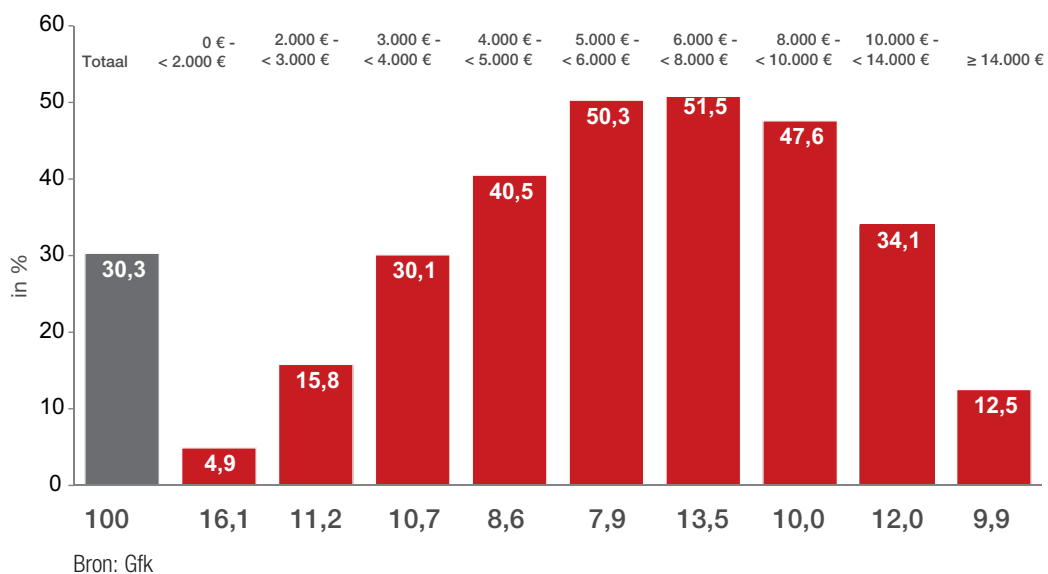
In het verkoopkanaal meenemen/zelfbediening heeft nobilia met een marktaandeel van 17,9 procent een laag en licht onder het niveau van 2007 en 2012 liggend marktaandeel. Dit verkoopkanaal wordt momenteel in de onderste prijssegmenten door de heersende assortimentspolitiek door de verkoop van zeer eenvoudig vormgegeven keukens en daardoor in niet onaanzienlijke omvang door de zogenaamde “gedemonteerde waren” gedomineerd. Deze worden niet door nobilia aangeboden.

De voortdurende stijging van het marktaandeel op het gebied van de keukenspecialisten is verheugend te noemen. Het overzicht op de lange termijn bewijst dat nobilia haar marktaandeel sinds het jaar 2007 van 13,4 procent nu naar 26,3 procent heeft verhoogd. Daarmee bleef nobilia - mede gezien de hoeveelheid verkochte orders - marktleider in het groeiende distributiekanaal van de keukenspecialisten.



Voor een beoordeling van de marktpositie van nobilia is bovendien een beoordeling van de marktaandeelen naar prijsgroepen verhelderend. De door de GfK gegenereerde waarden komen overeen met eindgebruikersprijzen inclusief elektrische apparaten.

Marktaandeelen nobilia volgens prijsgroepen (aantallen)
01-09-2017



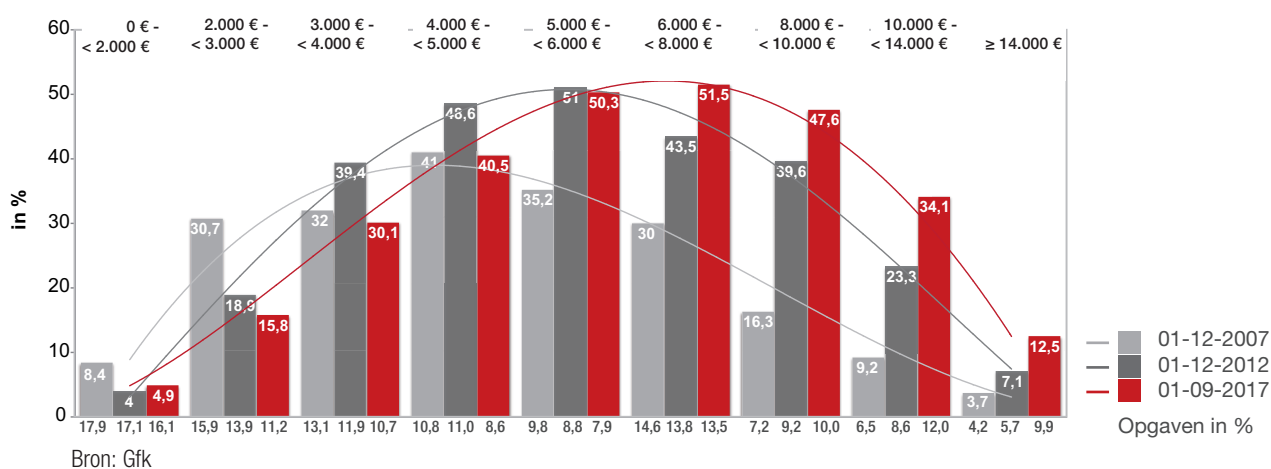
In de zogenaamde instapprijsgroep, waar een keuken voor de eindverbruikers minder dan 2.000 euro kost, bedraagt het marktaandeel van nobilia slechts 4,9 procent. Deze prijsgroep wordt overwegend bepaald door eenvoudig uitgevoerde of “gedemonteerde producten”. De laatstgenoemde producten worden zoals bekend niet door nobilia aangeboden.

Het marktaandeel van nobilia stijgt in het bereik van 2.000 tot 3.000 euro naar 15,8 procent en blijft in het brede midden van de markt – d.w.z. in het prijsbereik tussen 3.000 en 14.000 euro, waarin summarisch 62,7 procent van de Duitse keukens wordt verkocht – boven de 30 procent.

In de prijscategorie van 5.000 tot 10.000 euro heeft nobilia intussen zelfs een marktaandeel van ca. 50 procent. Bijna elke tweede keuken die in deze prijssegmenten wordt verkocht, komt van nobilia. Met deze marktaandelen heeft nobilia haar toonaangevende positie en haar dominantie in het midden van de markt verder verruimd.

Als we kijken naar de lange termijn van de marktaandelen naar prijsgroepen van 2007 tot 2017 bevestigt dit de constante ontwikkeling van nobilia in de bovenste prijsgroepen van de markt. De vergelijking van de trendlijnen toont de duidelijke verschuiving naar rechts en dus naar de hogere prijssegmenten.

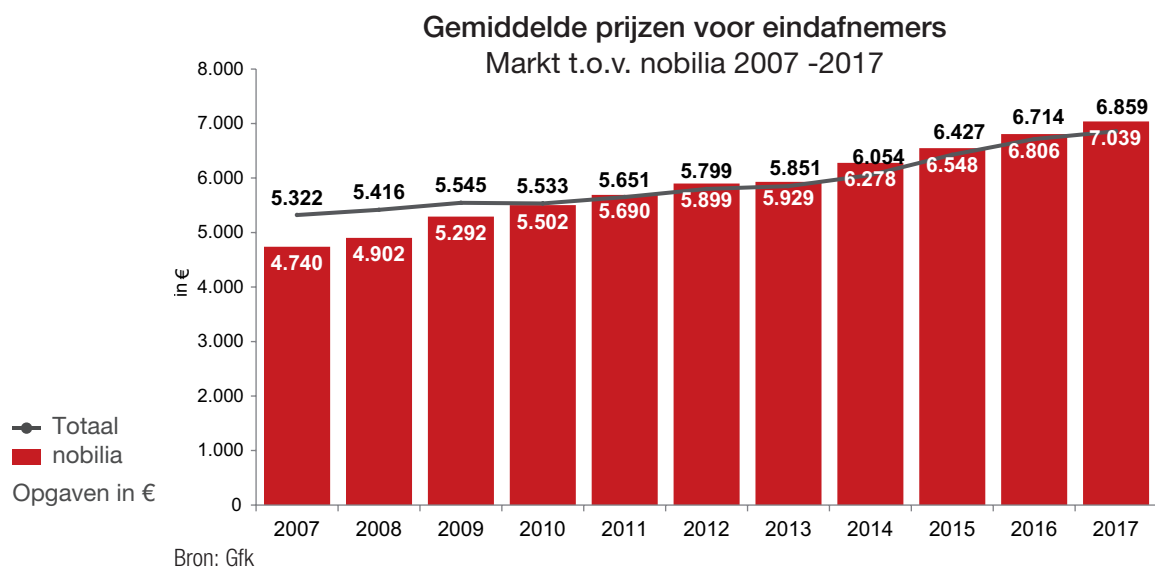
Marktaandelen nobilia volgens prijsgroepen (aantallen)
01-12-2007/01-12-2012/01-09-2017



Terwijl nobilia in 2007 haar hoogste marktaandeel met 41 procent in het prijssegment van 4.000 tot 5.000 euro behaalde, mikt nobilia tien jaar later met ca. 50 procent marktaandeel op een duidelijk bredere en sterker dominerende marktpositie in het prijsbereik van 5.000 tot 10.000 euro.

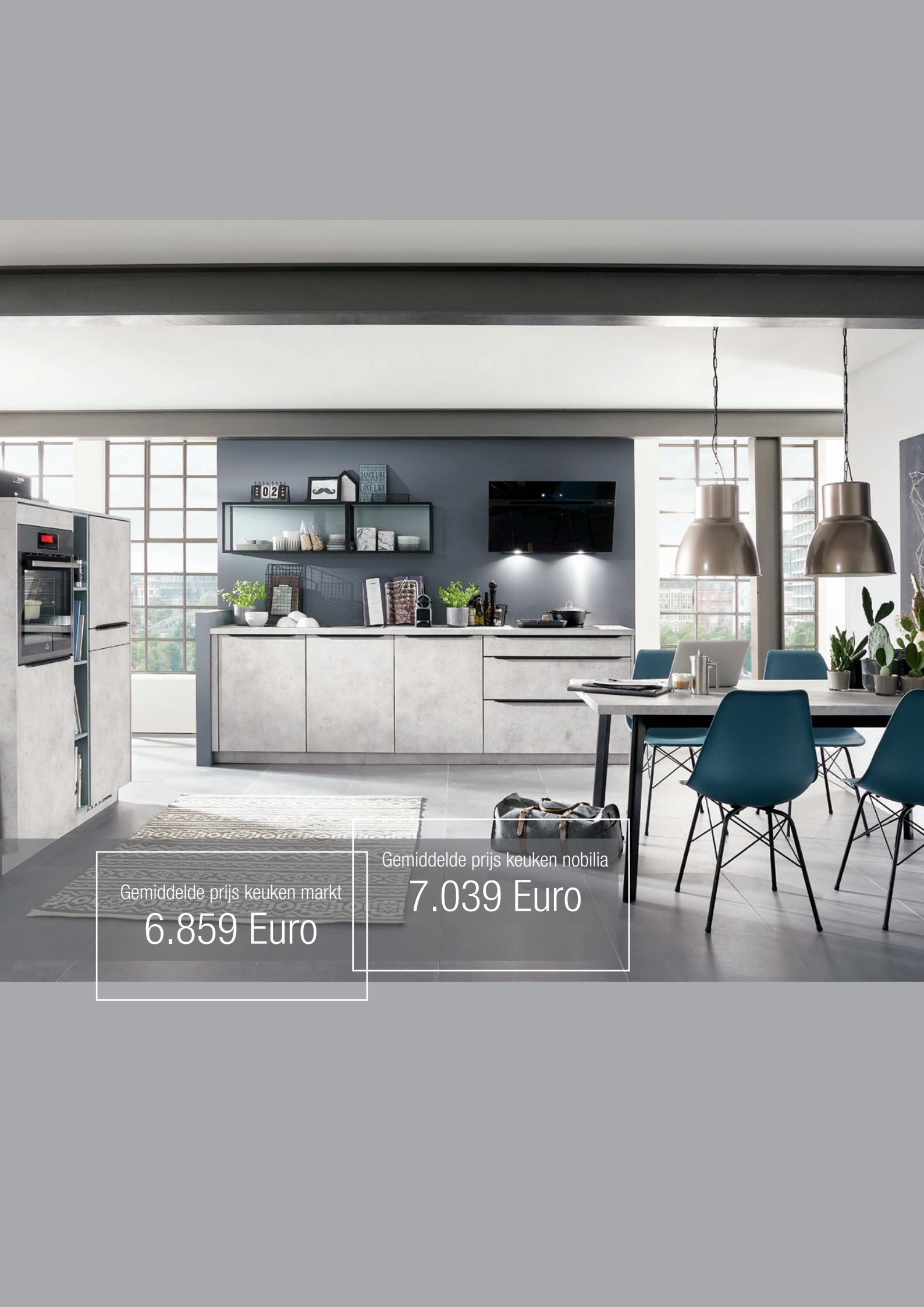
De vergelijking met het jaar 2012 laat zien dat nobilia in de afgelopen vijf jaar met name in de prijscategorieën van 6.000 euro tot boven de 14.000 euro aan marktaandelen erbij heeft behaald. Zelfs in het segment boven 14.000 euro behaalt nobilia intussen een marktaandeel van 12,5 procent. In het jaar 2007 lag het marktaandeel van nobilia in dit prijssegment nog bij ca 4 procent.

De langdurige trend naar een opwaardering, dus een ontwikkeling in de hoogste marktsegmenten, tekent zich niet alleen bij nobilia, maar ook in de algemene marktontwikkeling af. Dit wordt duidelijk gemaakt in de volgende grafiek over de ontwikkeling van de gemiddelde prijzen voor eindafnemers in de afgelopen 10 jaar.



Op de markt zijn de gemiddelde prijzen in de afgelopen jaren van 5.322 euro in het jaar 2007 naar 6.859 euro in het jaar 2017 gestegen. Het gemiddelde prijsniveau bij nobilia is in dezelfde periode gestegen van 4.740 euro toen, tot 7.039 euro nu en ligt daarmee het zevende jaar op rij boven het marktniveau.

Ook deze ontwikkeling toont aan, dat nobilia zich parallel aan de markt heeft ontwikkeld en de marktprijsontwikkeling tenslotte bij een eigen marktaandeel van bijna 30 procent beslissend heeft kunnen beïnvloeden.



Gemiddelde prijs keuken markt

6.859 Euro

Gemiddelde prijs keuken nobilia

7.039 Euro

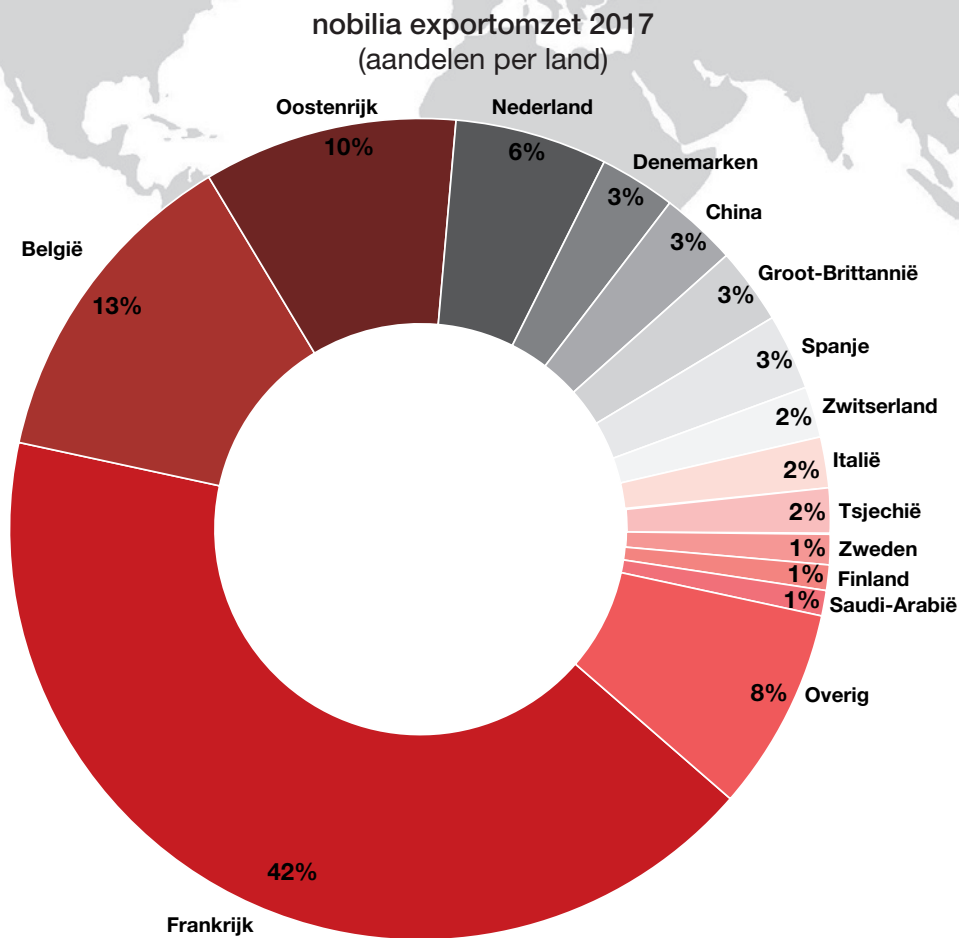
2.3. nobilia export

Met een exportomzet van 523,0 miljoen euro in het jaar 2017 werd die van het vorige jaar met 38,7 miljoen euro overtroffen. Dat komt overeen met een groei van 8.0 procent.



Daarmee bewezen de exportmarkten zich in 2017 opnieuw als wezenlijke motoren voor de groei van de handel. De exportquote van 2017 bedraagt 46,5 procent en ligt daarmee opnieuw boven de waarde van het vorig jaar van 44,5 procent, evenals boven het branchegemiddelde van 39,8 procent. nobilia levert intussen aan handelspartners in meer dan 90 landen wereldwijd.

Exportomzet nobilia	523,0 milj. euro + 8,0 %
Exportquote nobilia	46,5 %



Bron: nobilia-Werke J. Stickling GmbH & Co. K

Het overzicht van de grootste exportmarkten per land toont geen aanzienlijke veranderingen ten opzichte van het vorige jaar. Het zwaartepunt van de relevante exportomzetten ligt in de Europese buurlanden. Met een aandeel van 42 procent blijft de handel met Frankrijk domineren, die op het hoogste niveau verder kon worden uitgebreid. De markten in België volgen daarop met 13 procent en Oostenrijk met een aandeel van 10 procent in de totale exportomzet.

De over het algemeen onveranderde aandelen van de betreffende landen in de exportomzet tonen aan, dat nobilia de exportgroei voortdurend op nagenoeg alle exportmarkten kon realiseren. Een duurzame ontwikkeling van de exportmarkten zet zich daarbij niet alleen op de Europese markten verder voort, maar kon ook in verder weg gelegen landen worden gerealiseerd. Dat bewijst dat nobilia in toenemende mate ook op de internationale markten steeds belangrijker wordt.

3. Ondernemingsgroep nobilia

De kernactiviteit van nobilia is de productie van keukens in Duitsland. De distributie van deze keukens vindt plaats via handelspartners in meer dan 90 landen wereldwijd. In de laatste jaren is deze activiteit uitsluitend in het buitenland met diverse vormen van detailhandel uitgebreid.

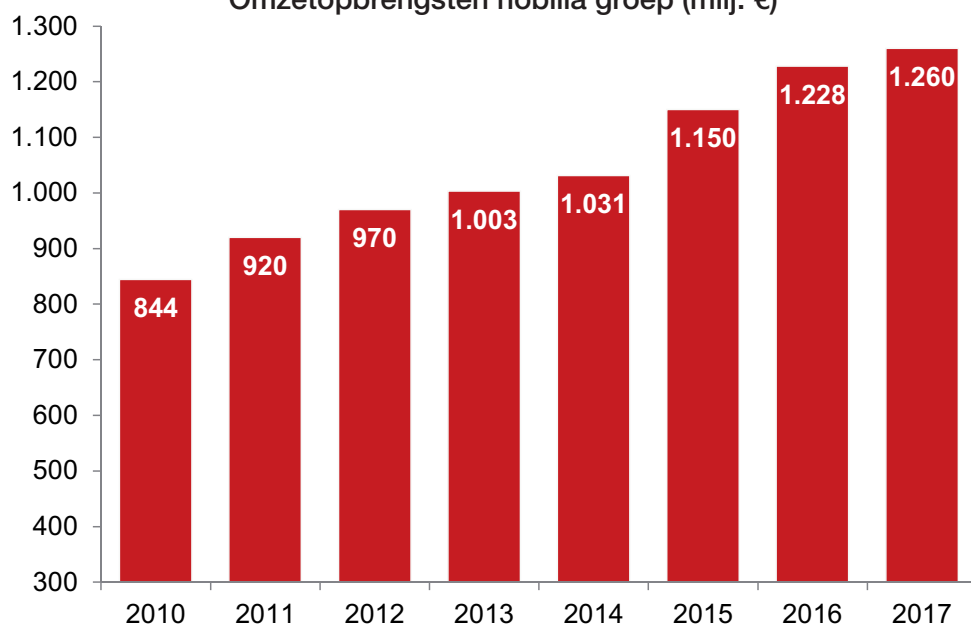
In Zweden en Engeland exploiteert nobilia eigen keukenstudio's onder de naam Noblessa Sverige of K tchenhaus. Verder nemen wij in Belgi  deel aan een detailhandelsketen die op de meubelmarkt met keukenstudio's met de  ggo-lijn actief is. Bovendien is nobilia de grootste aandeelhouder van een franchiseorganisatie, die momenteel met ca. 400 studio's van de distributiekanaalen Ixina, Cuisine Plus, Cuisines R f rences en Vanden Borre Kitchen actief is. De franchiseorganisatie is met zijn studio's vooral in Frankrijk en Belgi , maar ook in toenemende mate op wereldwijde exportmarkten, vertegenwoordigd.

Door betrekking van deze activiteiten steeg de externe omzet van de ondernemingsgroep nobilia tot 1,260 miljard euro. Dit komt overeen met een stijging van 31,8 miljoen euro of 2,6 procent ten opzichte van de omzet van het vorige jaar van 1,228 miljard euro.

Groepsomzet nobilia	1,260 mld. euro + 2,6 %
---------------------	----------------------------



Omzetopbrengsten nobilia groep (milj. €)



Bron: nobilia-Werke J. Stickling GmbH & Co. KG

Voor de bepaling van de groepsomzet moeten aan de ene kant de bedrijfsinterne omzetten worden geëlimineerd (geconsolideerd) en moet bovendien rekening gehouden worden met de deelnameverhoudingen (gequoteerd). Verder zijn bij de franchise-organisatie alleen de franchisevergoedingen en niet de verkoopopbrengsten bij de berekening betrokken.

4. Eigen woonbeurs 2017 en Kollektion 2018

Onder het motto "nobilis X – Expanding the limits" presenteerde nobilia voor de Hausmesse (woonbeurs) in september 2017 een nieuwe collectie van de extraklasse en zet het bedrijf maatstaven op het gebied van design, opbergruimte, comfort en functionaliteit. Met ca. 12.800 zakelijke bezoekers afkomstig uit 60 landen was de woonbeurs op alle beursdagen uitzonderlijk goed bezocht.

De nieuw vormgegeven expositie bood de bezoekers op een oppervlakte van 4.000 m² uitgebreid de mogelijkheid informatie op te doen over de innovaties en noviteiten van de nobilia-collectie 2018. 75 keukens leverden inspiratie en oplossingen voor heel verschillende stijlen en behoeften. Het spectrum reikte van 4- tot 55-m²-ontwerpen. De nadruk lag daarbij op de presentatie van ontwerpen voor realistische ruimtedimensie.

XL . Een nieuwe definitie van opbergruimte.

De ster van de nieuwe nobilia-collectie 2018 heet XL. Met de nieuwe XL-hoogte voor onderkasten en hoge kasten heeft nobilia een nieuwe invulling gegeven aan het thema opbergruimte.

Mensen worden tegenwoordig steeds langer. Tegelijkertijd wordt betaalbare woonruimte - met name in steden - eerder kleiner. Daarom zijn efficiënte opbergruimte en ergonomie voor veel keukenkopers heel belangrijk bij het ontwerpen van een nieuwe keuken.

XL biedt met een corpushoogte van 792 mm voor de onderkast circa 10 procent meer opbergruimte. Bovendien is de XL-hoogte optimaal afgestemd op de eisen van de gebruiker op het vlak van ergonomie en opbergruimte.

Passende XL-highboards en hoge kasten maken een harmonieuze totaallook mogelijk. In totaal hebben wij meer dan 500 aanvullende kasten voor op opbergruimte gerichte ontwerpen in het nieuwe XL-formaat beschikbaar.

EXPANDING THE LIMITS!





XTRA. De nieuwe generatie werkblad.

Het vlakinbouwen van een spoelbak en kookplaat is een teken van de bijzondere waarde van een keukenwerkblad. Tot nu toe was deze inbouwvariant hoofdzakelijk bedoeld voor werkbladen van natuursteen en daardoor voor veel klanten geen optie. In samenwerking met een leverancier heeft nobilia nu een werkblad ontwikkeld op basis van houten materialen dat de kwaliteit van werkbladen naar een nieuw niveau tilt.

Onze Xtra-werkbladen hebben een bijzonder uitgesproken 3D-oppervlaktestructuur en creëren daardoor een authentiek aandoende natuursteenoptiek. Bijpassende wanden en nisbekledingen dragen ook bij aan de mogelijkheden van vormgeving in een natuursteenoptiek. Bovendien overtuigt het Xtra-werkblad met functionaliteit.

Het Xtra-blad is opgebouwd uit meerdere lagen. Een extrasterke toplaag biedt in combinatie met een innovatieve functielaag tal van voordelen: het blad is duidelijk steviger, botsbestendiger en ongevoeliger voor binnendringend water en zich ophopend water dan een standaardblad. Dankzij deze eigenschappen kan men zelfs kookplaten en spoelbakken strokend inbouwen, want de inbouw gebeurt binnen de functielaag.



Het Xtra-blad is octrooirechtelijk beschermd en werd op 10 februari 2018 binnen het kader van de consumentenbeurs “Ambiente” in Frankfurt als „Keukeninnovatie van het jaar® 2018” onderscheiden.

Trends in metallic, lak- en steenlook

Cooler steendecors en metallic looks met veel glamour zijn nog altijd zeer gewild en komen daarom op vele manieren terug in de nieuwe nobilia collectie.

Naast keramiek- en betondecors wordt er met het nieuwe programma StoneArt ook een front in decor grijs leisteen aan de trend van steendecors in groot formaat toegevoegd. Dankzij zijn bijzondere driedimensionale oppervlak maakt grijs leisteen van StoneArt een front met bijzondere esthetiek en een natuurlijke look. Passend bij dit decor zijn ook wanden en werkbladen in de nieuwe Xtra-uitvoering leverbaar. De trend naar metallic en stenen looks is

ook terug te vinden in het Color Concept: met Rusty Plates, Caledonia en Oriental worden moderne materiaalaccenten gecreëerd.

Het nieuwe Metal Concept verleent keukens een coole professionele look. Het decor "Scratched Steel" zorgt daarbij voor een stijlvolle rvs-look. De Used Look zorgt voor een vleugje werkplaatskarakter en industriële charme in de keuken. Het decor is veelzijdig inzetbaar en kan worden gecombineerd met alle unikleuren, steen- en betondecors en ook uitstekend met houtdecors.

De trend naar matte oppervlakken in lak blijft sterk in trek. Daarom wordt het segment van de lakfronten uitgebreid met maar liefst vier fronten, zowel bij moderne rechte geometrieën als in de landhuisstijl.

Bovendien is het onderdeel massief hout met York in Magnolia met nog een extra front uitgebreid.

Trend naar huiselijkheid

Naast de uitgebreide nieuwe typen voor de XL-hoogte voor meer opbergruimte biedt de nobilia-collectie een breed scala aan nieuwe oplossingen voor keukens met een nadrukkelijk gezellig karakter. Hiertoe behoren nieuwe oplossingen voor ledverlichting voor wanden, een wandkaststelsel met schuifdeuren, wandkasten met barklep, panorama-uitschuifelementen en open uittrekpanelen voor onderkasten. Het nieuwe glazen front Frame en de nieuwe matte glasuitvoeringen bij Gap richten zich op de vormentaal van moderne architectuur en creëren zo nieuwe mogelijkheden voor een moderne vormgeving.

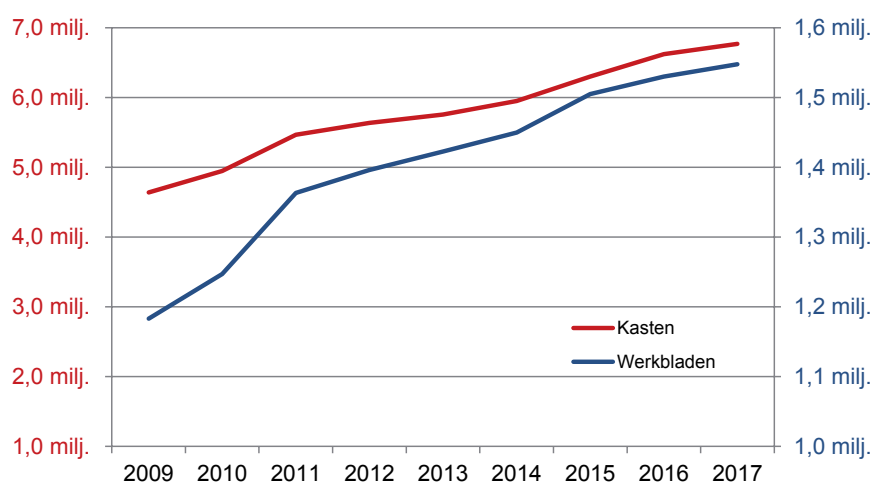
Op het gebied van de elektrische apparaten en spoelbakken zijn nieuwe varianten leverbaar voor vlamloze keukens van onze Xtra-werkbladen. Samen met onze af fabriek gefreesde uitsneden voor de vlamloze keukens ontstaat zo voor de handel weer een complete oplossing uit één hand.

De handel heeft de innovaties van de collectie met overwegend positieve reacties aanvaard. Het grote aantal bestellingen voor de tentoonstellingskeukens is een betrouwbare indicatie dat de Kollektion 2018 zeer goed door de markt ontvangen is.

5. Productie en investeringen

Doordat er marktaandeelen in de export bij zijn gekomen en ook dankzij de goede organische groei steeg het productievolume in onze twee fabrieken in Verl opnieuw aanzienlijk. Met ca. 675.000 keukenorders, ca. 6,75 miljoen kasten en meer dan 1,55 miljoen werkbladen zijn in 2017 nieuwe records bij de productievolumes bereikt.

Productievolumes 2009-2017



Bron: nobilia-Werke J. Stickling GmbH & Co. KG

Met een productievolume van ca. 31.200 kasten per werkdag heeft nobilia nieuwe topwaarden in de productie van houten componenten behaald. In de fabriek in Verl-Sürenheide worden op dit moment per werkdag ca. 16.200 kasten en in de fabriek in Verl-Kaunitz 15.000 kasten geproduceerd, bij beide in twee ploegendiensten.

Met de genoemde 16.200 kasten is de fabriek in Sürenheide al enige jaren aan haar maximale capaciteit gekomen. Daarom kan de volumetoename in 2017 – net als in de voorgaande jaren – alleen nog in de fabriek in Kaunitz worden gerealiseerd.

In het financiële jaar 2017 is meer dan 105,0 miljoen euro geïnvesteerd. Naast de investeringen voor de productie van de nieuwe XL-hoogte en van de nieuwe Xtra-werkbladen in beide fabrieken stonden met name maatregelen voor het verhogen van het gebruikte volume in het middelpunt van de investeringen. In deze samenhang werd de onderdelenvervaardiging in fabriek II weer uitgebreid. Bovendien werd een nieuw, in hoge mate geautomatiseerd logistiekcentrum voor toebehoormaterialen op de locatie in Kaunitz met succes in bedrijf genomen.

Het zwaartepunt van de investeringen in de fabriek in Sürenheide was de vervanging van verouderde machines evenals de optimalisatie van productielijnen en de bijbehorende processen. Hiertoe behoort tevens een aanbouw ter uitbreiding van de onderdelenvervaardiging met een oppervlakte van bijna 13.000 m², die naar verwachting in het tweede kwartaal van 2018 voltooid zal zijn. Parallel daaraan wordt de eigen onderwijswerkplaats van nobilia uitgebreid.

Overige investeringen gingen in 2017 naar de bouw van een extra administratiegebouw op het fabrieksterrein in Verl-Sürenheide. Het huidige gebouw van de handelsadministratie met een oppervlakte van 10.245 m² werd uitgebreid met een nieuw complex met in totaal 5.700 m² op vijf verdiepingen en biedt ruimte voor ca. 300 medewerkers.

De andere investeringen betreffen de IT en het wagenpark, waarvoor 36 nieuwe trekkers en 65 nieuwe opleggers werden aangeschaft.



Kasten per jaar.	6,75 milj.
Werkbladen per jaar.	1,55 milj.
Kasten/dag	31.200
Investeringen	105,0 milj. euro

6. Milieu en duurzaamheid

Het doel onze rol op de gebieden van milieu en duurzaamheid voortdurend verder uit te breiden, is een zwaarwegend onderdeel in onze ondernemingsfilosofie. Daarom zet nobilia zich in gelijke mate in voor economische, ecologische en sociale belangen. Groei en verandering zijn bij nobilia in zoverre onlosmakelijk gekoppeld aan duurzaamheid en continuïteit.

Wij willen meer waarde scheppen. Meer waarde voor onze klanten, voor de eindgebruiker en voor onze medewerkers. Bovendien zijn wij ons bewust van een hoge verantwoording voor onze producten en productieprocessen. De kwaliteit van producten en dienstverleningen is daarbij ons belangrijkste doel. In deze samenhang benut nobilia haar “Geïntegreerd managementsysteem voor kwaliteit en milieu” als instrument voor de constante verbetering van de productie en van alle activiteiten. De kwaliteit van producten en productieprocessen, evenals een goede afstemming op de klantbehoeften, vormen eveneens wezenlijke factoren voor het succes van de onderneming. Daarom laat nobilia sinds vele jaren haar managementsystemen door neutrale instanties evalueren. De externe certificering volgens de internationale normen voor kwaliteit, milieubescherming en energie-management werd in 2017 succesvol vernieuwd.



In het kader van het energiemangement konden ook in het jaar 2017 andere besparingsmogelijkheden in het energieverbruik verder verbeterd worden. Deze besparing werd door verschillende maatregelen, zoals bijvoorbeeld de verder uitbreiding van de ledverlichting op de productieafdeling bereikt. Zo werd in de onderdelenvervaardiging in fabriek II Verl-Kaunitz een oppervlakte van 32.000 m² omgeschakeld op led techniek. Alleen al dankzij deze maatregelen werd het energieverbruik op deze afdeling met ca. 40 procent verminderd. Concreet wordt nu in de onderdelenvervaardiging in fabriek II Verl-Kaunitz per week ca. 5.000 KWH bespaard. Dat komt ongeveer overeen met het jaarlijkse verbruik van een gemiddeld 4-persoonshuishouden in Duitsland.

Bij nieuwbouw wordt op consequente wijze uitsluitend ledtechniek gebruikt. Bovendien werden in beide fabrieken verdere installaties en afzuiginrichtingen omgezet naar energie-efficiëntere technieken.

Tegen de achtergrond van een verantwoorde inzet van hulpmiddelen geldt ook de optimalisatie van recyclen van waardevolle stoffen tot de andere bestanddelen van de duurzame ondernemingsstrategie. De succesvolle doorontwikkeling van het nobilia afvoerconcept heeft in het jaar 2017 tot een verdere vermindering van de resterende afvalvolumes met 8 procent per vervaardigd type ten opzichte van het vorige jaar geleid. De besparing van ca. 30 ton restafval kon worden gerealiseerd door talloze afzonderlijke maatregelen, waarbij op dit punt hoofdzakelijk notitie wordt gemaakt van de verhoogde inzet van navulbare verpakkingen, evenals het beter scheiden van afval door het gericht trainen van medewerkers. Het concept van nobilia voor de afvoer van materialen en verpakkingen berust op een consequente scheiding van de verschillende materialen, zodat de ruwe stoffen aan een gericht hergebruik of aan recycling kunnen worden toegevoegd.



nobilia produceert meer dan 3.100 keukens per dag en heeft daardoor een overeenkomstig groot verbruik van hulpbronnen. Een duurzame en op de toekomst gerichte omgang met deze natuurlijke hulpbronnen is daarom dringend geboden. De onderneming bewijst haar hoge engagement door het toegepaste milieumanagementsysteem, dat conform ISO-normen is gecertificeerd, evenals de PEFC-certificatie voor het gebruik van hout afkomstig uit duurzame bosbouw.

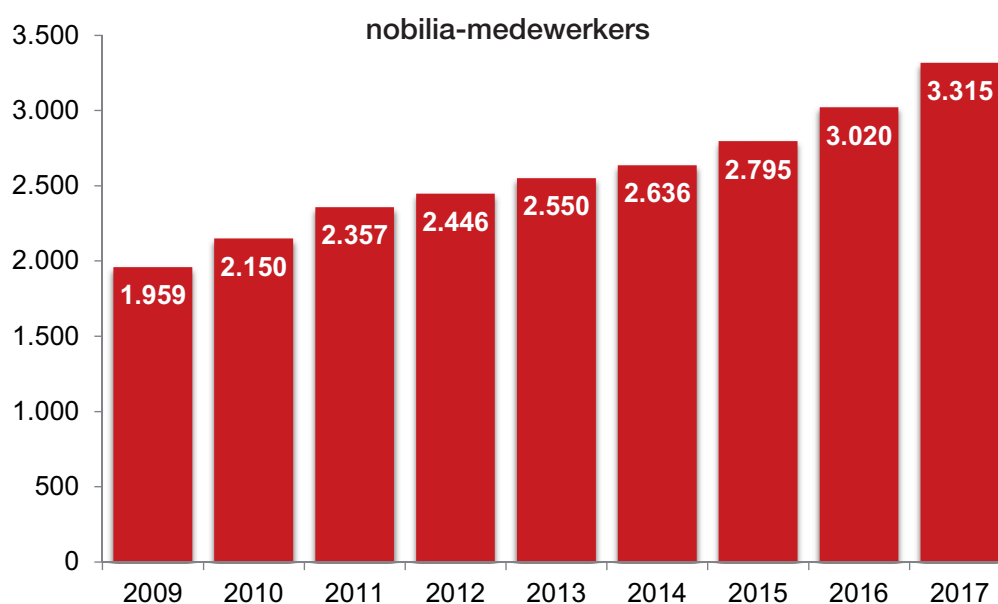
nobilia voldoet al vele jaren aan de strenge vereisten van de Deutschen Gütegemeinschaft Möbel e. V. (DGM). Deze stijgen ver boven de nationale en internationale normen uit en onderscheiden producten met een bovengemiddelde kwaliteit. Om dit keurmerk te behalen, moeten meubels stevig, veilig, duurzaam en goed verwerkt zijn.

Door middel van grondige tests en strenge controles wordt ervoor gezorgd dat meubels met het RAL-keurmerk "Gouden M" voldoen aan de omvangrijke eisen. De "Gouden M" geldt nationaal en internationaal als een van de belangrijkste en volgens strenge criteria verleende kwaliteitskeurmerken. Door dit keurmerk hebben gebruikers de garantie dat zij een kwalitatief eersteklas en milieuvriendelijk vervaardigd product in huis halen. Nobilia-keukens hebben al sinds 2007 het "Gouden M"-keurmerk. In deze samenhang heeft nobilia zich in het verleden al vrijwillig gehouden aan bijzondere grenswaarde voor formaldehyde. Daarmee wordt de in Duitsland geldende grenswaarde E1 vandaag de dag al voor het helft aangehouden.

7. Medewerkers en opleiding

Aan het einde van het financiële jaar 2017 werkten er 3.315 medewerkers voor nobilia. Dat betekent een groei van 295 medewerkers of een plus van 9,8 procent ten opzichte van het jaar 2016. Meer dan 540 nieuwe personen werden aangesteld om te kunnen uitbreiden ter compensatie van de normale fluctuatie.

Het zwaartepunt van de aanstellingen van het afgelopen jaar lag in een toename van het personeel afhankelijk van de gewenste productiecapaciteit in fabriek II in Verl-Kaunitz. Overige belangrijke punten voor de nieuwe aanstellingen waren distributie en het wagenpark.



Bron: nobilia-Werke J. Stickling GmbH & Co. KG

Momenteel leren ca. 120 jonge mensen één van de tien technische of handelsberoepen in de praktijk. 13 studerenden voltooien op dit moment een van de drie duale studierichtingen. De bedoeling is een combinatie van een bedrijfsopleiding in de onderneming met een bachelor-studie in de vakken bedrijfseconomie, houttechniek of industriële engineering.

In het kader van onze opleiding hechten wij bijzondere waarde aan een afgewogen combinatie van theorie, praktijk en training. Onderwijs in vreemde talen en de mogelijkheid om in het kader van de opleiding enige tijd in het buitenland te verblijven, ronden het opleidingsaanbod af. Ook door de aanvullende bedrijfsinterne leermethode konden onze op te leiden en duale studenten op technisch en handelsgebied weer succesvol met het beroepsexamen afsluiten. Aansluitend op de succesvolle examens kon ook in het jaar 2017 aan alle opgeleide studenten een baan in het bedrijf worden aangeboden.

Voor het eerst in de geschiedenis van het bedrijf heeft nobilia twee zelfstandige kantoren ter ondersteuning van de orderverwerking en klantenservice buiten Verl geopend. De keuze voor de nieuwe locaties "Saarbrücken" en "Pfullendorf" moet in samenhang met de steeds lastiger wordende situatie van het vakpersoneel worden gezien. In Saarbrücken konden wij bijvoorbeeld vele nieuwe medewerkers met kennis van de Franse taal aanstellen. Die ondersteunen onze Franse klanten.

Als nieuw formaat voor het aantrekken van medewerkers hebben wij in 2017 sollicitatiedagen gehouden. Geïnteresseerde sollicitanten konden ter plekke informatie inwinnen over nobilia door middel van gesprekken en rondleidingen door het bedrijf, en zo ook verschillende werkplekken leren kennen. Een groot deel van de nieuwe werknemers konden wij langs deze weg enthousiasmeren bij ons te komen werken.

Wij hebben in 2017 bijzondere waarde gehecht aan maatregelen die de flexibiliteit van de medewerkers verhogen en deze verder kwalificeren. Daartoe behoren omvangrijke taaltrainingen, die zowel intern alsook via internet kunnen worden gevolgd. Bovendien hebben wij verdere trainers in de



productiegebieden en in de verkoop ingezet om het hoge aantal nieuwe medewerkers te kwalificeren en de kwalificatie van medewerkers die al langer bij het bedrijf zijn ook in andere vakgebieden uit te breiden. Naast de kwalificatie op de werkplek werden ook talloze evenementen voor nieuwe medewerkers of interculturele trainingen georganiseerd. Centraal stonden met name de omgang met onze klanten, de omgang met elkaar en het overbrengen van de nobilia-bedrijfscultuur.

Onder het motto van een betere combinatie van gezin en beroep werd het aantal home-office-plekken en parttime-aanstellingen verder uitgebreid.

Op het gebied van gezondheidsmanagement werden tal van gezamenlijke sportieve evenementen gehouden. Die reikten van hardloopwedstrijden tot het aanbod van rugoefeningen, tot gezamenlijke kookcursussen. Met dat als achtergrond hebben wij ook het aanbod aan eten & drinken in de kantines uitgebreid en daarbij veel aandacht besteed aan gezonde voeding en een grotere variatie aan aangeboden maaltijden.

Aan het einde van 2017 heeft elke medewerker behalve de vastgelegde vakantie- en kersttoeslag ook een bonusuitbetaling van 1.550 euro bruto ontvangen als dankjewel voor de bijzonder goede inspanningen en hoge mate van flexibiliteit in het afgelopen financiële jaar. De uitgaven voor de onderneming bedroegen in totaal ca. 5 miljoen euro.

Medewerkers	3.315
	+ 9,8 %

8. Verwachtingen en planning 2018

Het is nobilia in 2017 voor de 17e maal achtereen gelukt de omzet door organische groei en eigen kracht te laten toenemen. Het doel voor het jaar 2018 is om deze weg van constante groei te vervolgen.

Ondanks een bewezen verzadiging op de Duitse markt blijft de keukenmeubelmarkt in Duitsland op een hoog niveau, de Duitse interne markt blijft de grootste Europese individuele markt. In zoverre rekenen wij in 2018 op een over het algemeen stabiele vraag op de Duitse markt.

Met ons marktaandeel in Duitsland van meer dan 30 procent hebben wij nu al een hoog niveau bereikt. In zoverre zijn de mogelijkheden voor een verdere groei in Duitsland zoals bekend niet grenzeloos. Al in de laatste paar jaar was de export een van de essentiële groeibronnen bij nobilia. Deze trend zal zich naar verwachting ook in de toekomst zo voortzetten.

De export in het algemeen wordt beïnvloed door de op dit moment krachtige wereldconjunctuur, in het bijzonder door de voortdurende opleving in de Europese Ruimte.

De conjuncturele kaderbepalingen in de Europese Ruimte schetsen daarbij een dynamisch beeld. Sterke toenames van het bruto binnenlands product getuigen van een versnelde conjuncturele basistendens. Bovendien vertonen alle landen van de Europese Ruimte uiteindelijk een teruglopende trend bij de werkeloosheidscijfers. Toch brengen bijvoorbeeld de vooraanstaande Brexit-onderhandelingen met Groot-Brittannië bepaalde risico's met zich mee. De eerste tekenen van een terughoudendheid onder de consumenten in Groot-Brittannië zijn al waarneembaar. Ook de ontwikkeling van de valuta's blijft een onbekende factor voor de toekomst.



In een zo gedifferentieerde economische omgeving blijft de onafhankelijkheid van individuele landen en markten van doorslaggevend belang voor nobilia. Met onze internationaal georiënteerde onderneming beschouwen wij onszelf ook tegen deze achtergrond gezien goed toegerust voor een verdere groei in de export.

Samenvattend zien wij gematigd optimistisch uit naar het nieuwe jaar en zijn van plan om ook in 2018 weer een verdere groei te realiseren.

DATA EN FEITEN 2017

Omzet:	1.126 miljoen euro
Exportquote:	46,5 %
Handelsklanten:	in meer dan 90 landen wereldwijd
marktaandeel Duitse markt:	Volume: 30,3 % / waarde: 31,1 %
Medewerkers:	3.315
Productielocaties:	2 in Verl, Oost-Westfalen
Productieoppervlakte:	245.000 m ² , waarvan: 105.000 m ² in fabriek I, Verl-Sürenheide 140.000 m ² in fabriek II, Verl-Kaunitz
Productiecijfers:	675.000 keukens/jaar 6,75 miljoen kasten/jaar 1,55 miljoen werkbladen/jaar ca. 3.100 keukens/dag ca. 31.200 kasten/dag
Investerings:	105,0 miljoen Euro
Eigen wagenpark:	166 vrachtwagen en 650 opleggers 350 gekwalificeerde, geschoolde chauffeurs
Vrachtvolume:	2.500.000 m ³ /jaar
Rijafstand vrachtwagens:	18,1 miljoen kilometer/jaar



Perscontact:

SONJA DIERMANN

nobilia-Werke

J. Stickling GmbH & Co. KG

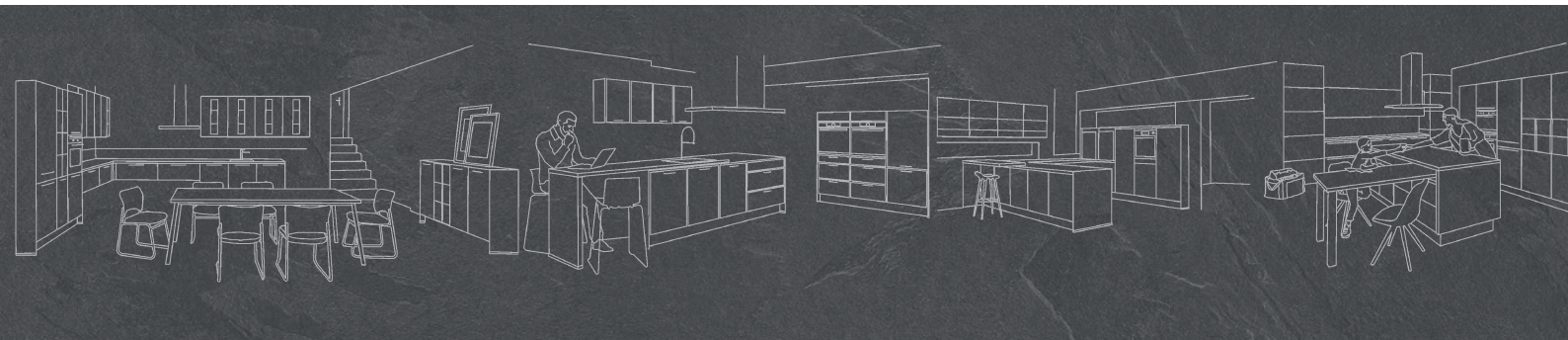
Waldstraße 53-57

33415 Verl, Duitsland

Fon: + 49 (0) 52 46 | 508 - 0

Fax: + 49 (0) 52 46 | 508 - 130

Mail: info@nobilia.de



nobilia[®]