

DIY MIT NOBILIA

# BASTELVORLAGE MINIATUR-„nobilia®“-LKW



**nobilia®**



#### MATERIAL

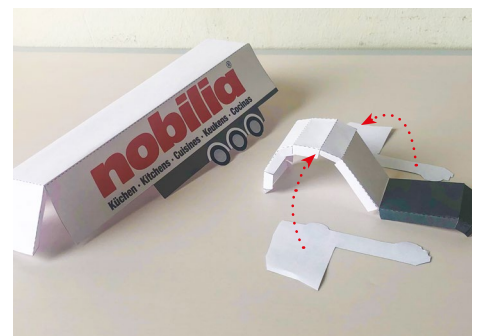
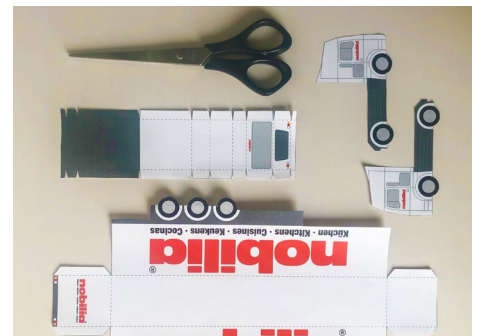
- » 2 Blatt DIN A4  
(Standarddruckerpapier  
oder Tonkarton 130 g/m<sup>2</sup>)
- » Schere
- » Papierkleber oder Klebestift

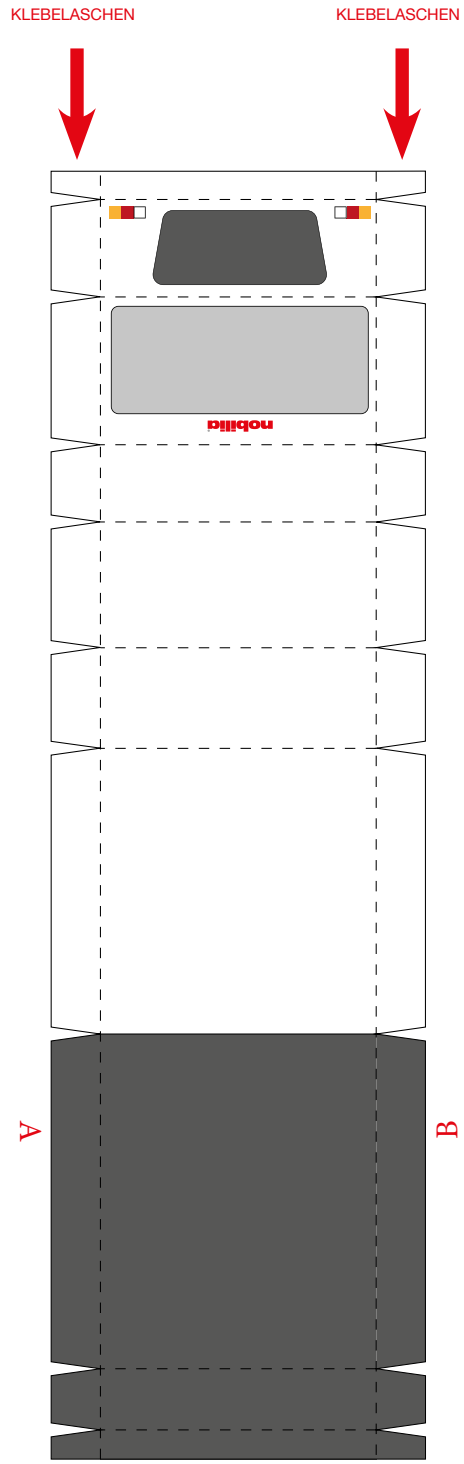
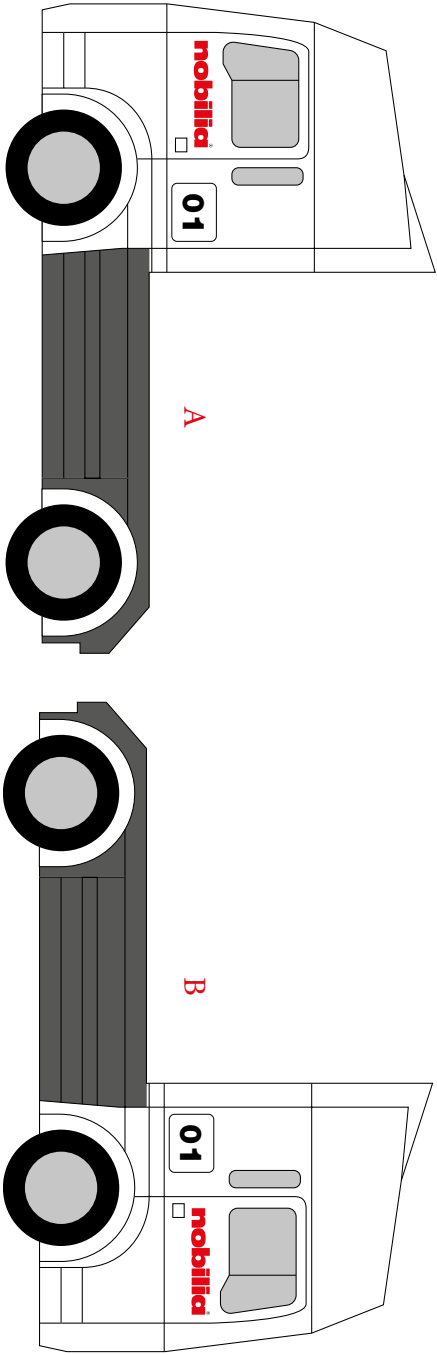
## MINIATUR- „nobilia®“-LKW

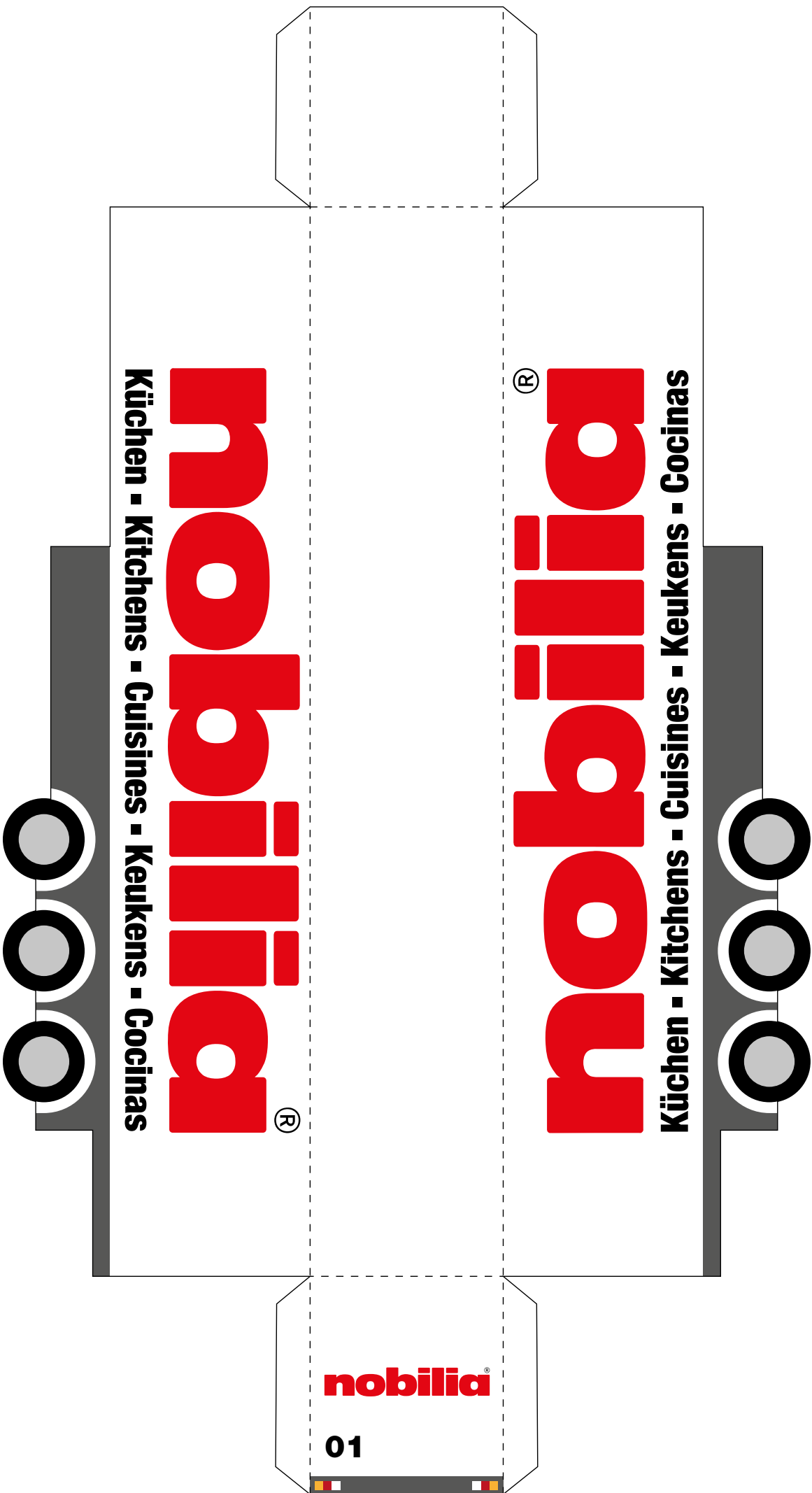
Der niedliche Miniatur-„nobilia®“-LKW ist ganz einfach erstellt und sorgt für jede Menge Kurzweil. Wer mag, kann den Lader gerne noch upgraden! Vielleicht mit Bunt- oder Filzstiften ausmalen.

#### SO GEHT'S

- 01.** Drucken Sie die LKW-Bastelvorlage auf Standardpapier aus. Je nachdem, welche Grammatür Ihr Drucker zulässt, gerne dickeres Papier (130-160 g/m<sup>2</sup>) verwenden. Das sorgt für mehr Stabilität. Normales Druckerpapier 80-90 g/m<sup>2</sup> kann selbstverständlich auch verwendet werden.
- 02.** Schneiden Sie alle 4 Einzelteile entlang der jeweiligen Außenkontur aus.
- 03.** Falten Sie die gestrichelten Linien.
- 04.** Tragen Sie Kleber auf die Klebelaschen auf und fügen nun die Einzelelemente zusammen. Fangen Sie am Besten an, A an A zu kleben und diese Seite erst fertig zu kleben, bevor Sie auf der anderen Seite B an B kleben und auf der Seite fortfahren.







**nobilia**®  
Küchen - Kitchens - Cuisines - Keukens - Cocinas

**nobilia**®  
Küchen - Kitchens - Cuisines - Keukens - Cocinas

**nobilia**®

**01**